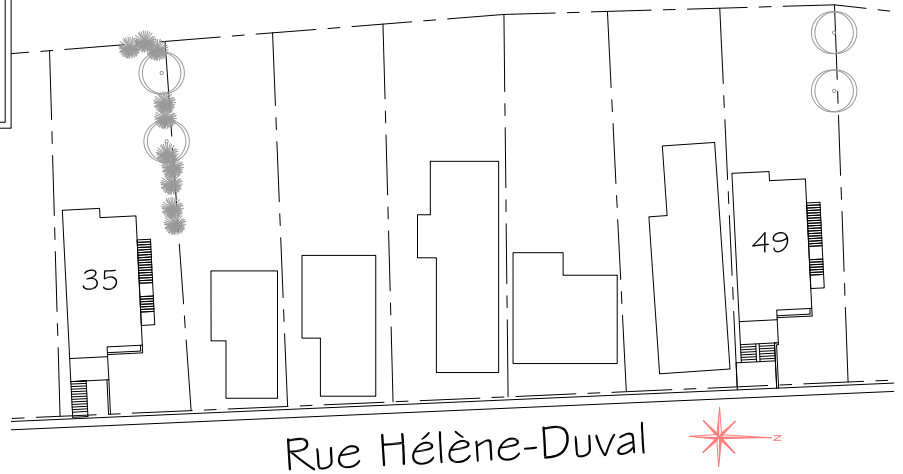


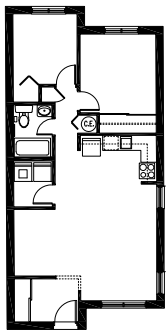


<b>Propriétaire :</b>	Habitations de l'Outaouais métropolitain
<b>Architecte :</b>	Pierre Morimanno
<b>Adresses :</b>	35 et 49, rue Hélène-Duval Gatineau QC J8X 3C5
<b>Année de construction :</b>	1998
<b>Structure :</b>	Bois
<b>Catégorie :</b>	Personnes seules
<b>Toiture:</b>	Bardeaux d'asphalte
<b>Nombre d'étages :</b>	3
<b>Nombre de logements :</b>	6
<b>Typologie :</b>	6 x 2cc
<b>Salle communautaire :</b>	Non
<b>Ascenseurs :</b>	Non
<b>Stationnement :</b>	Extérieur
<b>Rangement :</b>	Dans le logis
<b>Salles de lavage :</b>	Dans le logis

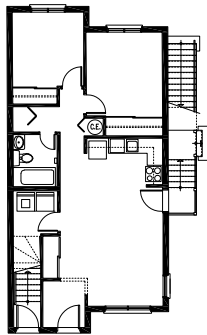


Plan d'implantation

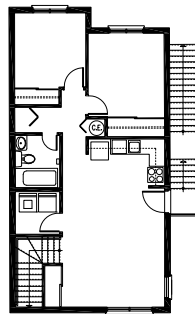
## Logements types



Logement type A - 2cc  
62 m<sup>2</sup>

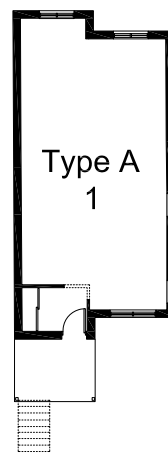


Logement type B - 2cc  
60 m<sup>2</sup>

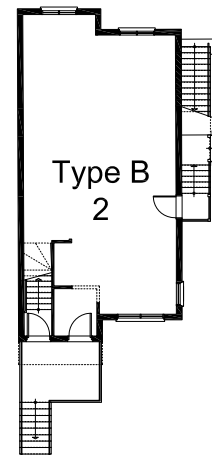


Logement type C - 2cc  
60 m<sup>2</sup>

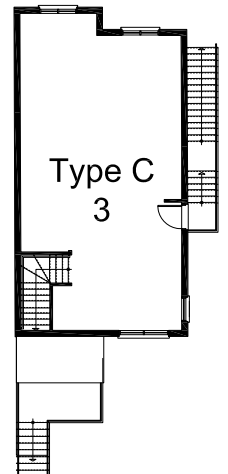
## Plans des étages



Sous-sol



Rez-de-chaussée



Étage