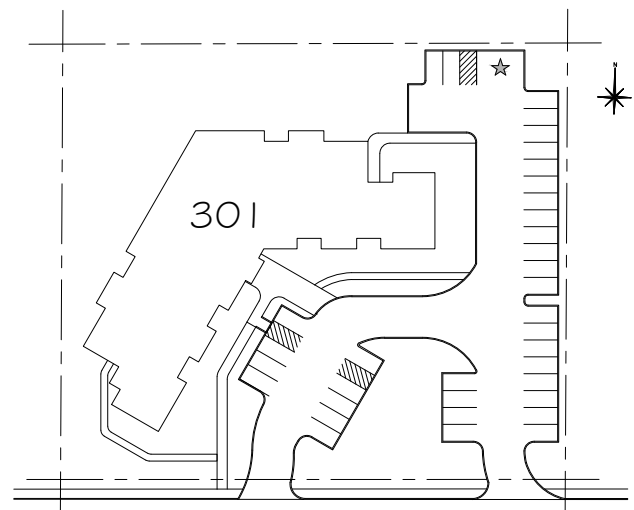




HABITATIONS DE LA COLLINE

1/2

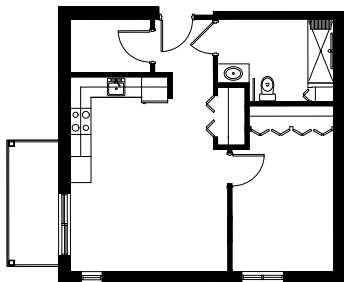
Propriétaire :	Habitations de l'Outaouais métropolitain
Architecte :	Mathieu Lapalme & Daniel Grobb
Adresses :	301, boulevard Saint-René Est Gatineau QC J8P 0G7
Année de construction :	2013
Structure :	Métal
Catégorie :	Personnes âgées
Toiture:	Membrane
Nombre d'étages :	5
Nombre de logements :	50
Typologie :	29x1cc + 9 x1cc Accessibles 11x 2cc + 1 x2cc_Accessibles
Salle communautaire :	Oui
Ascenceurs :	Oui
Stationnement :	Extérieur
Rangement :	Dans le logis
Salles de lavage :	Communes



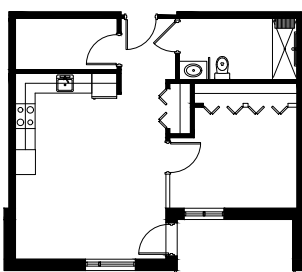
Plan d'implantation

Boul. St-René Est

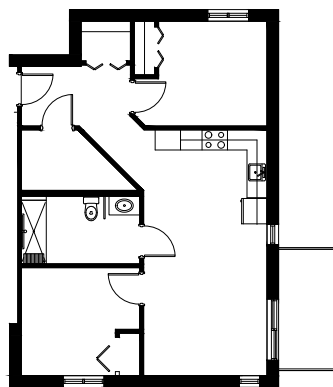
Logements types - Rez-de-chaussée (Accessibles)



Logement type A - 1cc
56.47 m²



Logement type B - 1cc
57.11 m²



Logement type C - 2cc
76 m²

Plan du rez-de-chaussée



Rez-de-chaussée



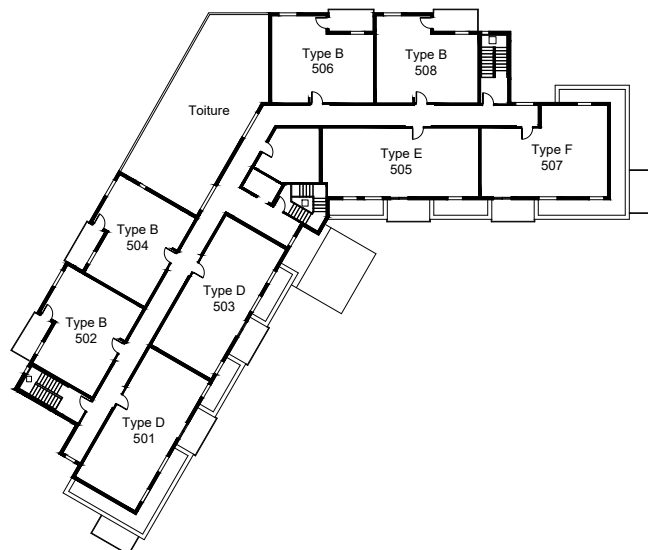
Plan des étages



Plan du 2^e et du 3^e étage

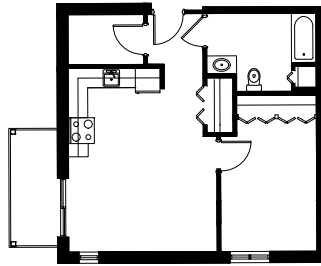


Plan du 4^e étage

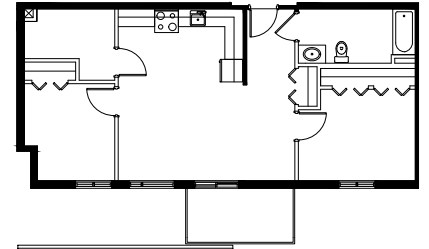


Plan du 5^e étage

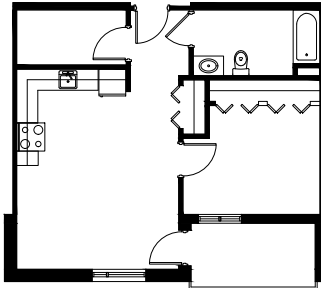
Logements types - 2^e, 3^e, 4^e et 5^e étage



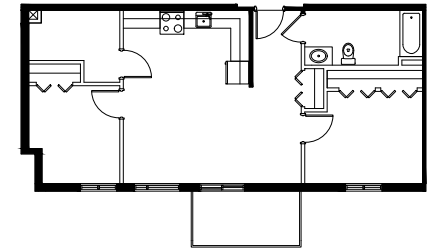
Logement type A - 1cc
56.38 m²



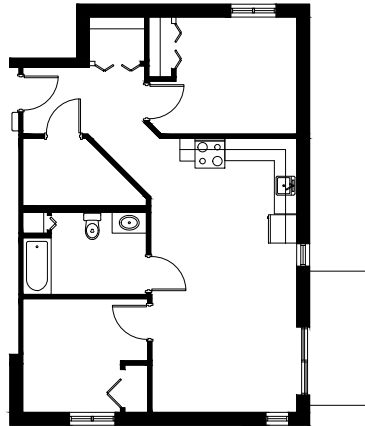
Logement type D - 2cc
73.10 m²



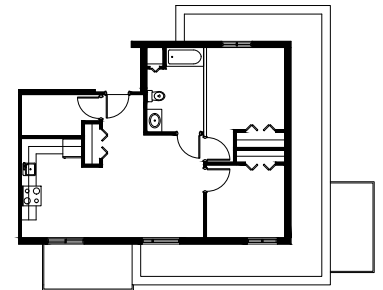
Logement type B - 1cc
57.11 m²



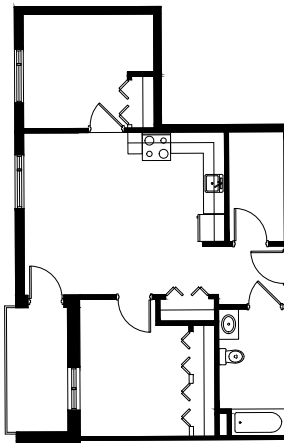
Logement type E - 2cc
75.82 m²



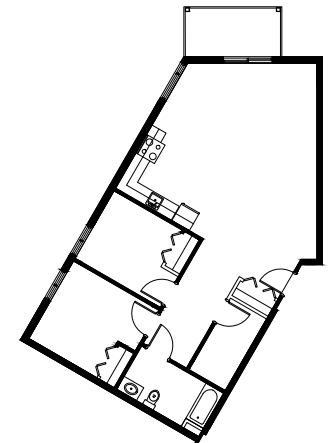
Logement type B.2 - 2cc
69 m²



Logement type F - 2cc
72.56 m²



Logement type C - 2cc
76 m²



Logement type G - 2cc
91.91 m²