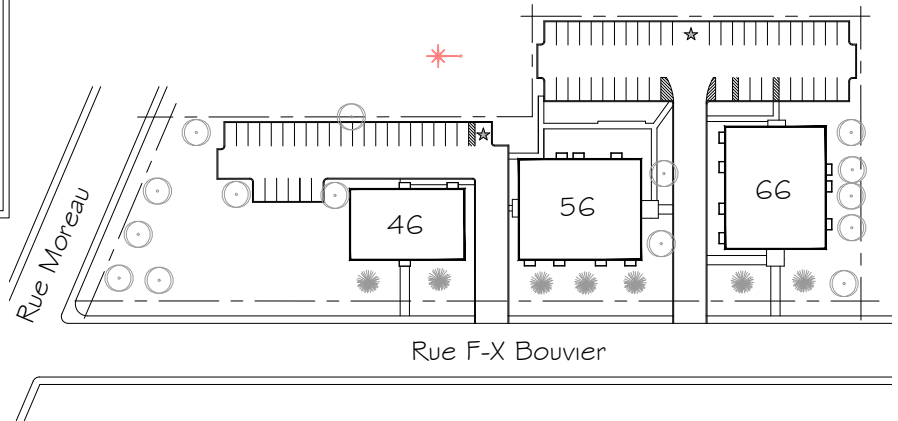




# HABITATIONS F.-X. BOUVIER

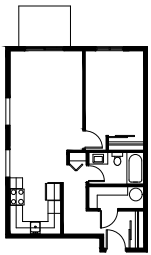
1/2

<b>Propriétaire :</b>	Habitations de l'Outaouais métropolitain
<b>Architecte :</b>	Léon Mercier
<b>Adresses :</b>	56 et 66, rue F.-X.-Bouvier Gatineau QC J8T 8S1
<b>Année de construction :</b>	2003
<b>Structure :</b>	Bois
<b>Catégorie :</b>	Familles
<b>Toiture:</b>	Bardeau/Membrane
<b>Nombre d'étages :</b>	3
<b>Nombre de logements :</b>	40
<b>Typologie :</b>	30 x 1cc 10 x 2cc
<b>Salle communautaire :</b>	Oui
<b>Ascenseurs :</b>	Non
<b>Stationnement :</b>	Extérieur
<b>Rangement :</b>	Dans le logis
<b>Salles de lavage :</b>	Communes, au RDC

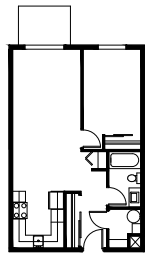


## Plan d'implantation

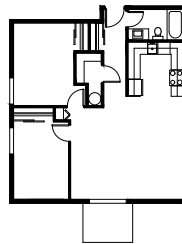
### Logements types



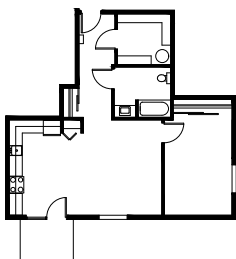
Logement type A - 1cc  
55 m<sup>2</sup>



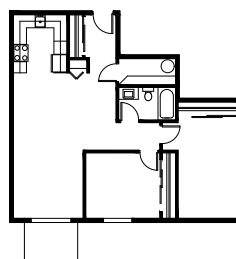
Logement type B - 1cc  
56 m<sup>2</sup>



Logement type C - 2cc  
75 m<sup>2</sup>

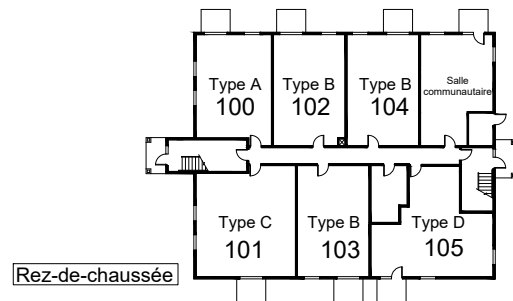


Logement type D - 1cc  
69 m<sup>2</sup>

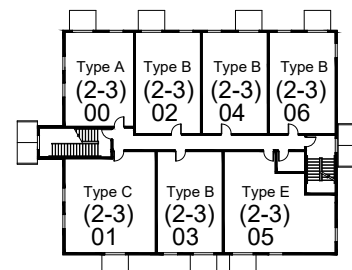


Logement type E - 2cc  
79 m<sup>2</sup>

### Plans des étages



Rez-de-chaussée



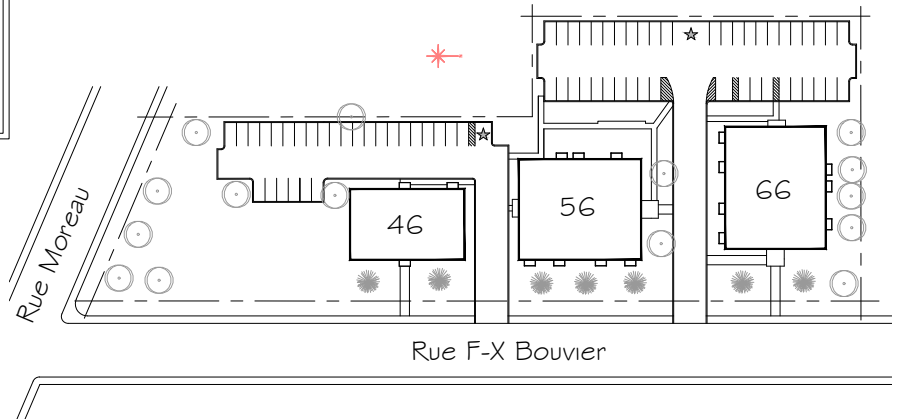
Étage type



# HABITATIONS F.-X. BOUVIER

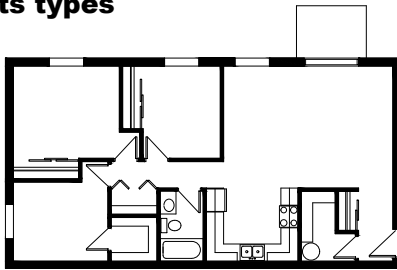
2/2

<b>Propriétaire :</b>	Habitations de l'Outaouais métropolitain
<b>Architecte :</b>	Léon Mercier
<b>Adresses :</b>	46, rue F.-X.-Bouvier Gatineau QC J8T 8S1
<b>Année de construction :</b>	2003
<b>Structure :</b>	Bois
<b>Catégorie :</b>	Familles
<b>Toiture:</b>	Bardeau/Membrane
<b>Nombre d'étages :</b>	3
<b>Nombre de logements :</b>	9
<b>Typologie :</b>	9 x 3 cc
<b>Salle communautaire :</b>	Non
<b>Ascenseurs :</b>	Non
<b>Stationnement :</b>	Extérieur
<b>Rangement :</b>	Dans le logis
<b>Salles de lavage :</b>	Dans le logis

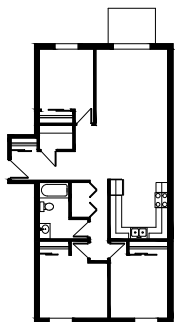


## Plan d'implantation

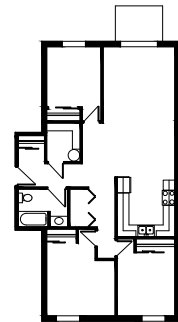
### Logements types



Logement type A - 3cc  
90 m<sup>2</sup>

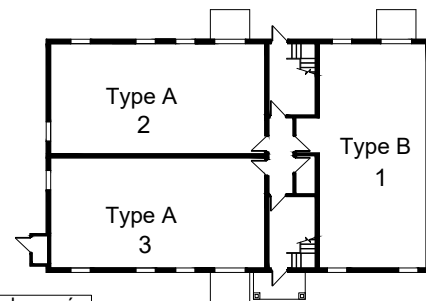


Logement type B - 3cc  
95 m<sup>2</sup>

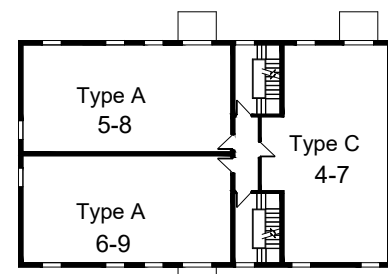


Logement type C - 3cc  
99 m<sup>2</sup>

### Plans des étages



Rez-de-chaussée



Étage type