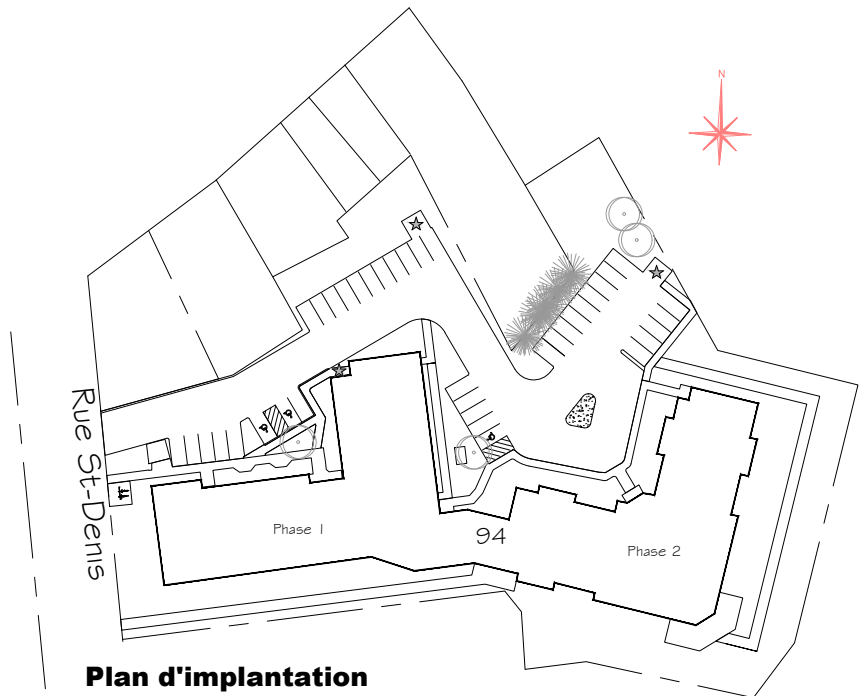




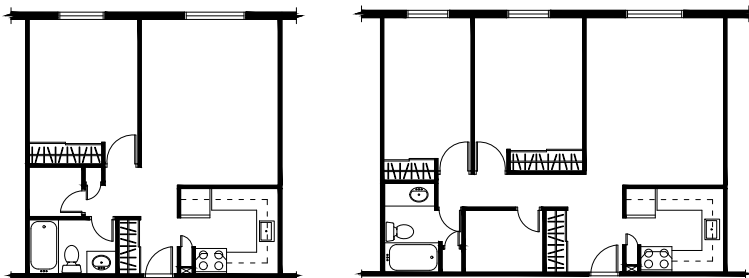
# HABITATIONS SANS CARTIER

1/2

<b>Propriétaire :</b>	Habitations de l'Outaouais métropolitain
<b>Architecte :</b>	Martineau + Martineau
<b>Adresses :</b>	94, rue Saint-Denis Gatineau QC J8P 4T7
<b>Année de construction :</b>	1984
<b>Structure :</b>	Béton
<b>Catégorie :</b>	Personnes âgées
<b>Toiture:</b>	Bardeaux d'asphalte
<b>Nombre d'étages :</b>	2
<b>Nombre de logements :</b>	27
<b>Typologie :</b>	11 x 1cc 16 x 2cc
<b>Salle communautaire :</b>	Oui
<b>Ascenseurs :</b>	Non
<b>Stationnement :</b>	Extérieur
<b>Rangement :</b>	Dans le logis
<b>Salles de lavage :</b>	Communes



## Logements types - Phase 1

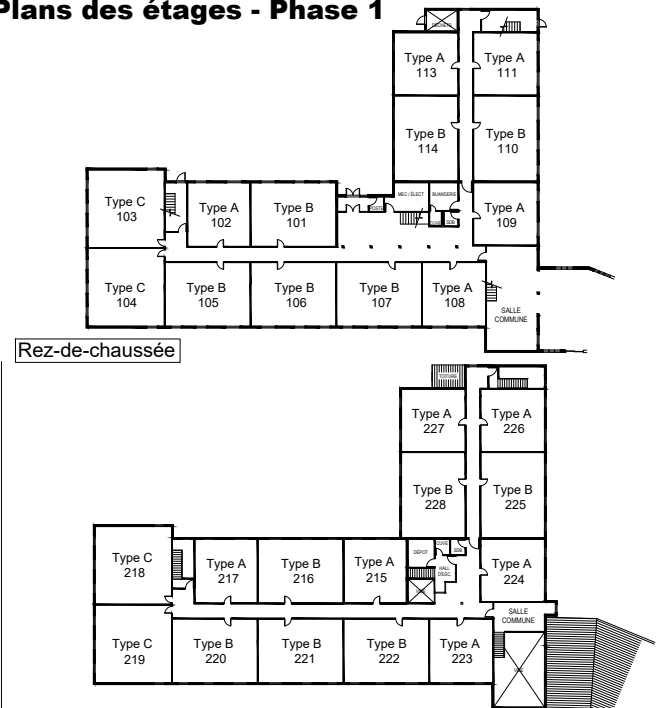


Logement type A - 1cc  
45 m<sup>2</sup>

Logement type B - 2cc  
66 m<sup>2</sup>

Logement type C - 2cc  
72 m<sup>2</sup>

## Plans des étages - Phase 1



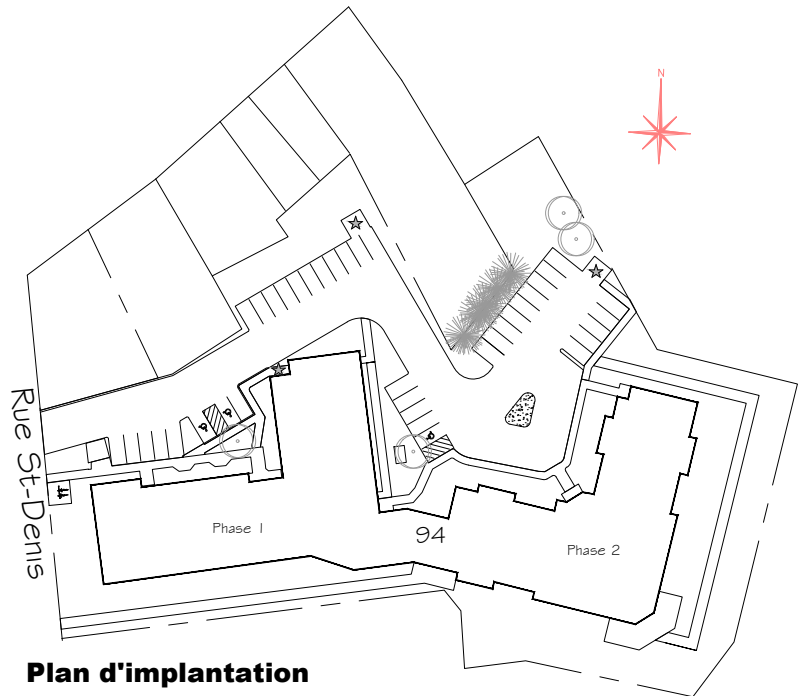
Version : 7 janvier 2022



# HABITATIONS SANS CARTIER

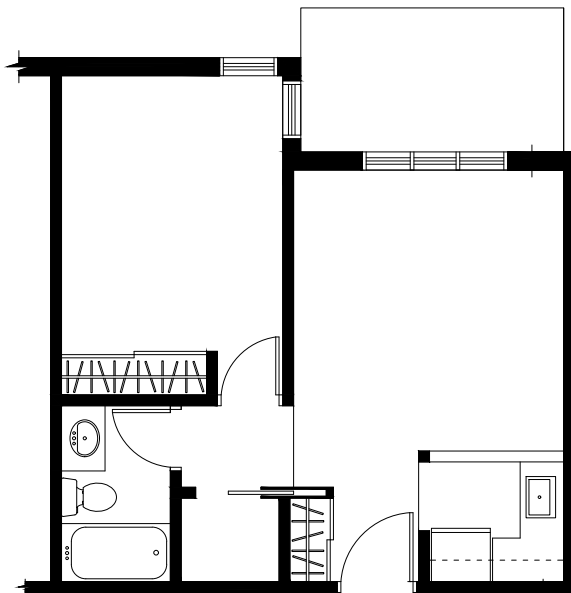
2/2

<b>Propriétaire :</b>	Habitations de l'Outaouais métropolitain
<b>Architecte :</b>	Martineau + Martineau
<b>Adresses :</b>	94, rue Saint-Denis Gatineau QC J8P 4T7
<b>Année de construction :</b>	1984
<b>Structure :</b>	Béton
<b>Catégorie :</b>	Personnes âgées
<b>Toiture:</b>	Bardeaux d'asphalte
<b>Nombre d'étages :</b>	2
<b>Nombre de logements :</b>	26
<b>Typologie :</b>	26 x 1cc
<b>Salle communautaire :</b>	Oui
<b>Ascenseurs :</b>	Non
<b>Stationnement :</b>	Extérieur
<b>Rangement :</b>	Dans le logis
<b>Salles de lavage :</b>	Communes



Plan d'implantation

## Logement typique - Phase 2



Logement type - 1cc  
43 m<sup>2</sup>

## Plans des étages - Phase 2

